

LA TECHNIQUE DU BUDGET PROVISOIRE DANS GFC

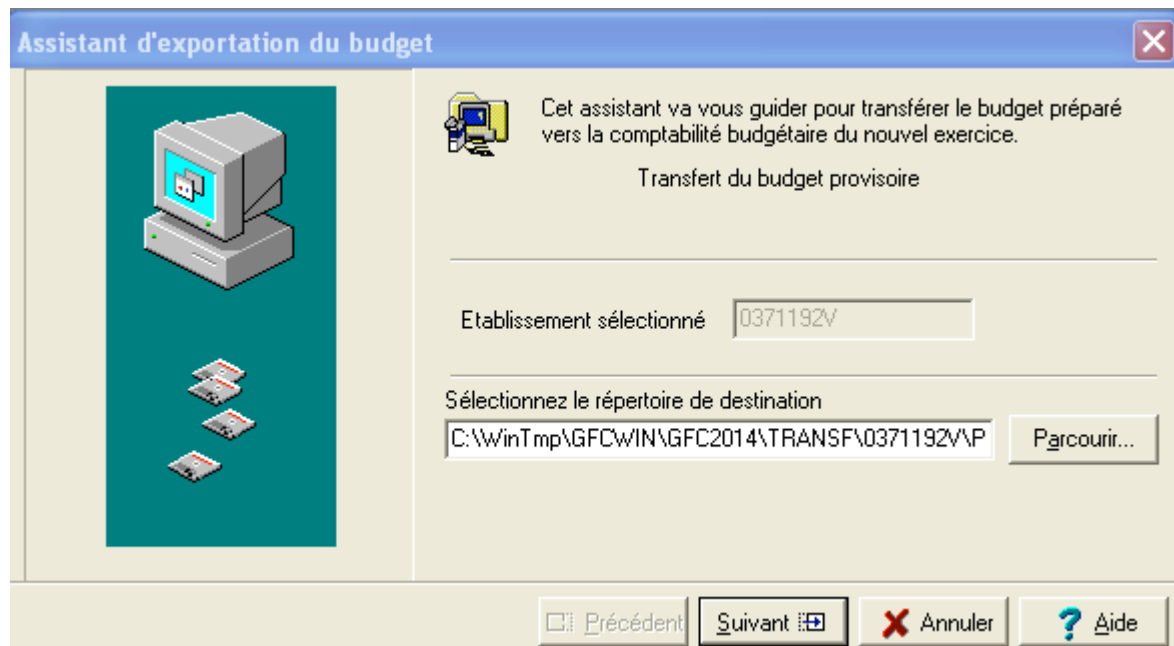
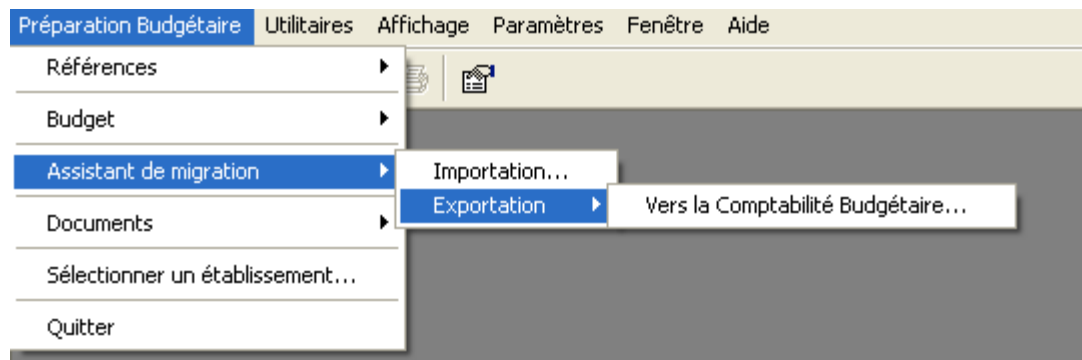
Conformément aux dispositions du § 23221 de l'IC M9-6 :

"Il est procédé aux engagements à compter du 1er janvier de l'année N (date de début de l'exercice) :

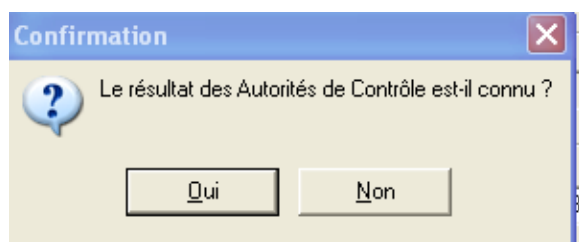
- *soit sur les crédits prévus au budget de l'année N si ce budget est exécutoire à cette date ;*
- *soit sur les crédits ouverts sur la base de l'exercice précédent, en application des dispositions de l'article L1612-1 du code général des collectivités territoriales et des articles L421-13 (II) et R421-61 du code de l'éducation.*

Ainsi jusqu'à ce que le budget soit exécutoire, le chef d'établissement est en droit, dès le 1er janvier de l'exercice, de mettre en recouvrement les recettes, d'engager, de liquider et de mandater les dépenses de la section de fonctionnement dans la limite de celles inscrites au budget de l'année précédente."

Lancer le menu Préparation budgétaire – Assistant migration - Exportation



Pour le répertoire de destination, sauf cas particuliers, vous devez valider le chemin proposé.



Répondre Non et poursuivre la transaction



Puis cliquez sur « Terminer »

Budget provisoire

Services à transférer

| Service | Libellé | Ouvertures de crédits | Prévisions de recettes |
|---------|------------------------------|-----------------------|------------------------|
| AP | Activité pédagogique | 42 612.00 | 42 612.00 |
| VE | Vie de l'élève | 3 700.00 | 3 700.00 |
| ALO | Administration et logistique | 53 000.00 | 53 000.00 |
| SBN | Bourses nationales | 15 900.00 | 15 900.00 |

L'écran ci-dessus permet de procéder aux modifications des lignes budgétaires du budget provisoire qui va être transféré dans le respect des crédits.

IL se décompose en 2 parties :

- la partie gauche permet d'imprimer et de transférer le budget provisoire,
- la partie droite permet de modifier les lignes budgétaires en dépense comme en recette.

Pour modifier une ligne budgétaire cliquer sur le service à modifier dans partie gauche de l'écran ci-dessus).

Budget provisoire

Services à transférer

Services

- Dépenses
 - AP
 - VE
 - ALO
 - SBN
- Recettes
 - AP
 - VE
 - ALO
 - SBN

| Montant Total service | | Montant restant à saisir | | Sous-total pour le domaine OLANG | | Sous-total pour l'activité OLANG | |
|-----------------------|-------------------------|--------------------------|------------------------------|----------------------------------|--|----------------------------------|--|
| 42 612.00 | | 0.00 | | 450.00 | | 450.00 | |
| Domaine | Libellé | Activité | Libellé | Montant | | | |
| OLANG | LANGUES | OLANG | LANGUES VIVANTES | 450.00 | | | |
| HIST-G | HISTOIRE GEOGRAPHIE | OHG | HISTOIRE GEOGRAPHIE | 600.00 | | | |
| MATH | MATHEMATIQUES | OMATH | MATHEMATIQUES | 2 100.00 | | | |
| TECHNO | TECHNOLOGIE | OTECHNO | TECHNOLOGIE | 1 500.00 | | | |
| EPS | EPS | OENTREQ | Réparations et quincaillerie | 600.00 | | | |
| AUT PE | AUTRES DISCIPLINES P... | OAUTRE DI | AUTRES DISCIPLINES P... | 10 000.00 | | | |
| SORTIE | SORTIES PEDAGOGIQUES | ORPV | Repas vendus | 10 000.00 | | | |
| DOC | DOCUMENTATION | ODOC | DOCUMENTATION | 500.00 | | | |
| MS | manuels | 2MANUELS | manuels scolaires | 10 000.00 | | | |
| VOYARO | voyage rome | OROME | rome | 6 862.00 | | | |

Les domaines s'affichent (partie droite de l'écran) un clic droit sur le domaine fait apparaître l'écran ci-dessous et permet de modifier son montant.
Par exemple pour le domaine OLANG

Saisie d'une ligne budgétaire (dépenses)

Domaine: OLANG - LANGUES

Activité: OLANG - LANGUES VIVANTES

Montant: 450.00

OK Annuler Aide

Après modification du montant cliquer sur OK

Budget provisoire

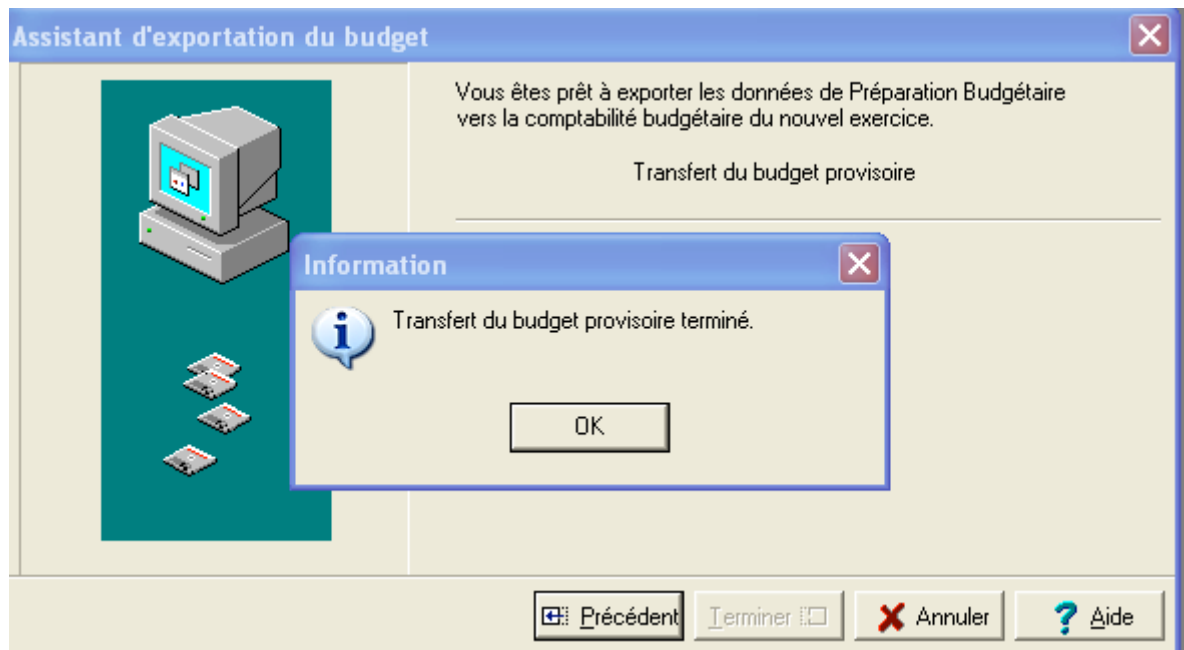
Services à transférer

Services

- Dépenses
 - AP
 - VE
 - ALO
 - SBN
- Recettes
 - AP
 - VE
 - ALO
 - SBN

| Montant Total service | | Montant restant à saisir | | Sous-total pour le domaine OLANG | | Sous-total pour l'activité OLANG | |
|-----------------------|-------------------------|--------------------------|------------------------------|----------------------------------|--|----------------------------------|--|
| 42 612.00 | | 0.00 | | 450.00 | | 450.00 | |
| Domaine | Libellé | Activité | Libellé | Montant | | | |
| OLANG | LANGUES | OLANG | LANGUES VIVANTES | 450.00 | | | |
| HIST-G | HISTOIRE GEOGRAPHIE | OHG | HISTOIRE GEOGRAPHIE | 600.00 | | | |
| MATH | MATHEMATIQUES | OMATH | MATHEMATIQUES | 2 100.00 | | | |
| TECHNO | TECHNOLOGIE | OTECHNO | TECHNOLOGIE | 1 500.00 | | | |
| EPS | EPS | OENTREQ | Réparations et quincaillerie | 600.00 | | | |
| AUT PE | AUTRES DISCIPLINES P... | OAUTRE DI | AUTRES DISCIPLINES P... | 10 000.00 | | | |
| SORTIE | SORTIES PEDAGOGIQUES | ORPV | Repas vendus | 10 000.00 | | | |
| DOC | DOCUMENTATION | ODOC | DOCUMENTATION | 500.00 | | | |
| MS | manuels | 2MANUELS | manuels scolaires | 10 000.00 | | | |
| VOYARO | voyage rome | OROME | rome | 6 862.00 | | | |

Lorsque toutes les modifications ont été effectuées un clic droit dans la partie gauche « Services à transférer » ci-dessus permet d'effectuer le transfert du budget provisoire



Une fois le transfert effectué le budget provisoire peut-être exporté vers la comptabilité budgétaire de l'exercice en cours.