



**COFI**

**INSTALLATION MONOPOSTE  
COFI 2010 ET MISE A JOUR GFCADMIN 2010**

Version N°	Date Version
Cofi 2010 V 8.1	06/01/2011
GfcAdmin 2010 V 10.14	06/01/2011

**SOMMAIRE**


<b>1. ÉTABLISSEMENTS CONCERNES .....</b>	<b>2</b>
<b>2. SAUVEGARDES.....</b>	<b>2</b>
2.1. AVANT INSTALLATION DU COFI .....	2
2.2. APRES INSTALLATION DU COFI .....	2
<b>3. VERSION DE LA PROCEDURE D'INSTALLATION .....</b>	<b>2</b>
<b>4. INSTALLATION COFI ET MISE A JOUR GFCADMIN.....</b>	<b>3</b>
<b>5. APRES INSTALLATION .....</b>	<b>6</b>
5.1. LANCEUR .....	6
5.2. ACCES AU COMPTE FINANCIER .....	6
5.2.1. <i>Généralités</i> .....	6
5.2.2. <i>1<sup>er</sup> accès</i> .....	6
5.2.3. <i>Versions installées</i> .....	7
5.3. CAS OU LA COMPTABILITE BUDGETAIRE N'EST PAS DANS LA MEME BASE QUE LA COMPTABILITE GENERALE : IMPORTATION D'UNE COMPTABILITE BUDGETAIRE .....	7

	<b>COFI</b>	<b>INSTALLATION MONOPOSTE COFI 2010 ET MISE A JOUR GFCADMIN 2010</b>	
Version N°		Date Version	
Cofi 2010 V 8.1		06/01/2011	
GfcAdmin 2010 V 10.14		06/01/2011	

## 1. ÉTABLISSEMENTS CONCERNES

La présente notice s'adresse aux **agences comptables**, que la Comptabilité Budgétaire soit implantée sur le même poste que la Comptabilité Générale ou qu'elle soit implantée sur un poste ou un réseau différent.

Elle concerne l'installation du Cofi **sur le poste où est implantée la Comptabilité Générale 2010**.

	Conditions à l'implantation de Cofi : le basculement comptable doit avoir été fait.
---	---

## 2. SAUVEGARDES


### 2.1. AVANT INSTALLATION DU COFI

	<b>Les accès aux sauvegardes, restaurations et historiques de GFC 2010 exercice antérieur sont dans GfcAdmin 2010.</b>
---	--

	<p><b>AVANT D'INSTALLER LE COMPTE FINANCIER,</b></p> <p>Il est <b>IMPERATIF</b> d'effectuer une <b>SAUVEGARDE</b> pour vérifier la cohérence de votre base GFC contenant la Comptabilité Générale.</p> <p>Vous aurez besoin de cette sauvegarde au cas où l'installation du Cofi ne se déroulerait pas correctement.</p> <p><b>APRES INSTALLATION DU COMPTE FINANCIER, VOUS NE DEVEZ PLUS UTILISER LES SAUVEGARDES ANTERIEURES</b></p>
---	--

### 2.2. APRES INSTALLATION DU COFI

	<b>Les accès aux sauvegardes, restaurations et historiques de Cofi 2010 sont dans GfcAdmin 2010.</b>
---	--

	<b>Une fois que l'application sera installée et que vous aurez commencé à travailler, nous conseillons de faire très souvent et très régulièrement des sauvegardes de la base de données.</b>
---	---

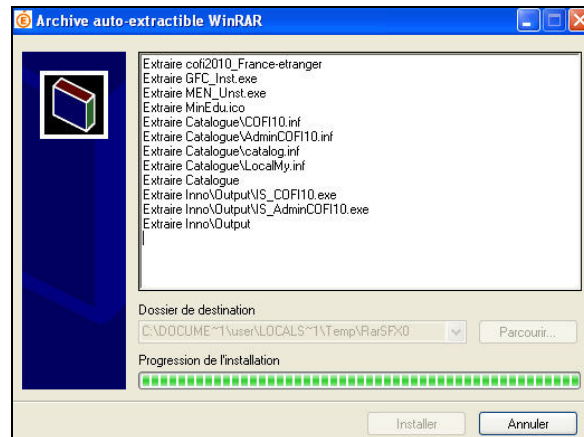
## 3. VERSION DE LA PROCEDURE D'INSTALLATION

	La version de la procédure d'installation est <b>3.0.1</b> .
---	--

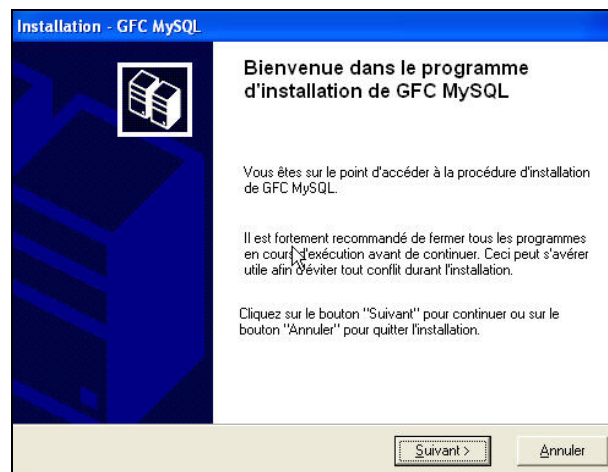
 <b>COFI</b>		<b>INSTALLATION MONOPOSTE COFI 2010 ET MISE A JOUR GFCADMIN 2010</b>
Version N°	Date Version	
Cofi 2010 V 8.1 GfcAdmin 2010 V 10.14	06/01/2011 06/01/2011	

#### 4. INSTALLATION COFI ET MISE A JOUR GFCADMIN

- ⇒ Lancer l'exécutible ou insérer le CD dans le lecteur de CD-Rom
- Si vous lancez l'exécutible, le fichier se décompacte :



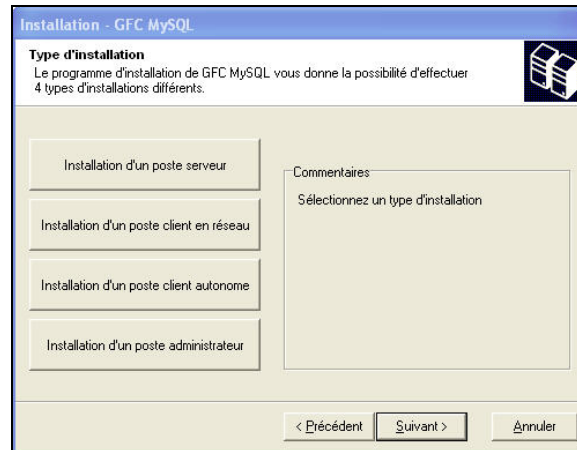
- L'écran de bienvenue s'affiche :



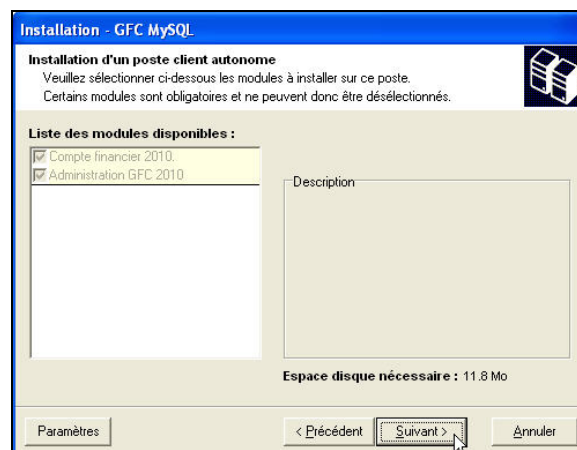
⇒ Cliquer sur 

- L'écran du type d'installation s'affiche :

	<b>COFI</b>	<b>INSTALLATION MONOPOSTE COFI 2010 ET MISE A JOUR GFCADMIN 2010</b>	
Version N°	Date Version		
Cofi 2010 V 8.1	06/01/2011		
GfcAdmin 2010 V 10.14	06/01/2011		



- ⇒ Cliquer sur **Installation d'un poste client autonome**, puis cliquer sur **Suivant >**
- La liste des modules disponibles pour l'installation s'affiche.

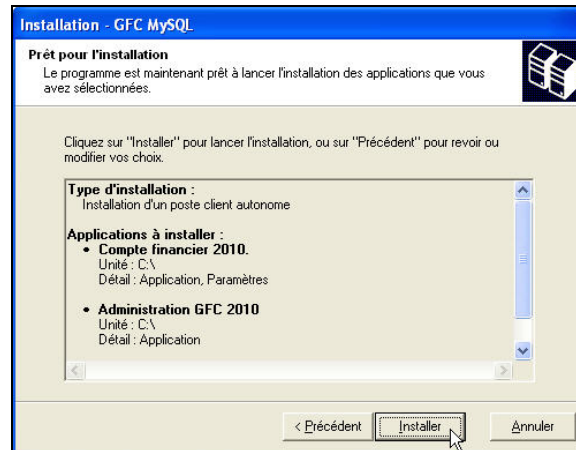


Les cases sont **pré cochées et non modifiables**, puisque vous avez une Comptabilité Générale 2010. Par défaut, seront installés les éléments suivants :

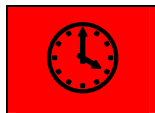
- La case **Compte Financier 2010** correspond à l'installation du module Cofi en N-1.
- La case **Administration GFC 2010** correspond à l'installation de la mise à jour du module GfcAdmin pour N-1.

- ⇒ Cliquer sur **Suivant >** pour initier l'installation.
- L'écran suivant affiche les éléments à installer :

		<b>INSTALLATION MONOPOSTE COFI 2010 ET MISE A JOUR GFCADMIN 2010</b>
Version N°	Date Version	
Cofi 2010 V 8.1 GfcAdmin 2010 V 10.14	06/01/2011 06/01/2011	

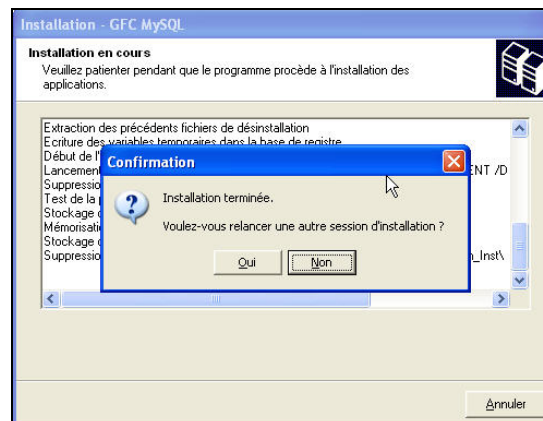


⇒ Cliquer sur  pour commencer l'installation



L'installation des modules et des fichiers PDF des manuels utilisateurs est très rapide.

- Lorsque l'installation est terminée, le message de confirmation apparaît :



⇒ Cliquer sur  pour terminer l'installation de Cofi et de la mise à jour GfcAdmin sur ce poste


**Vous avez maintenant 2 alternatives :**

- **Si la Comptabilité Budgétaire est implantée sur le même poste que la Comptabilité générale, vous pouvez commencer le Compte Financier.**
- **Si la Comptabilité Budgétaire est implantée sur un poste/réseau différent de celui de la Comptabilité Générale, vous devez exporter la Comptabilité Budgétaire depuis le poste/réseau où elle se trouve, puis l'importer vers le Compte Financier.**

	<b>COFI</b>	<b>INSTALLATION MONOPOSTE COFI 2010 ET MISE A JOUR GFCADMIN 2010</b>	
Version N°	Date Version		
Cofi 2010 V 8.1	06/01/2011		
GfcAdmin 2010 V 10.14	06/01/2011		

## 5. APRES INSTALLATION


### 5.1. LANCEUR

- ⇒ Double cliquer sur l'icône GFC 
- Le lanceur de GFC s'ouvre.



### 5.2. ACCES AU COMPTE FINANCIER

#### 5.2.1. GENERALITES



**L'accès au module Compte Financier doit **IMPERATIVEMENT** se faire :**

- Soit avec un nom utilisateur qui a le **profil prédéfini AGENT COMPTABLE** dans GfcAdmin,
- Soit avec un nom utilisateur qui a **un profil que vous avez vous-même défini dans GfcAdmin, et que vous avez MIS A JOUR** en lui donnant accès aux fonctionnalités du **Compte Financier**.

Dans le cas contraire, vous n'auriez accès à aucune fonctionnalité du Compte Financier.

#### 5.2.2. 1<sup>ER</sup> ACCES

Si vous voulez entrer directement dans le Compte Financier, vous aurez le message suivant :



Vous devez donc **OBLIGATOIREMENT** effectuer la mise à jour dans le module **Administration** :

		<b>INSTALLATION MONOPOSTE COFI 2010 ET MISE A JOUR GFCADMIN 2010</b>
Version N°	Date Version	
Cofi 2010 V 8.1 GfcAdmin 2010 V 10.14	06/01/2011 06/01/2011	




### 5.2.3. VERSIONS INSTALLEES

Après l'installation, les versions des modules GFC exercice antérieur concernés sont les suivantes :

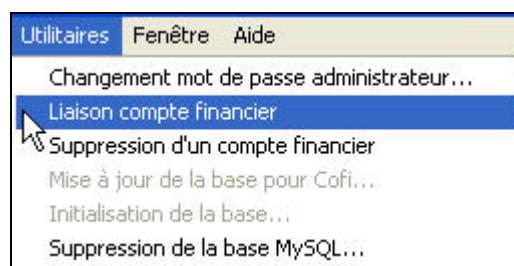
- Cofi 2010 : V 8.1 du 06/01/2011
- GfcAdmin 2010 : V 10.14 du 06/01/2011

### 5.3. CAS OU LA COMPTABILITE BUDGETAIRE N'EST PAS DANS LA MEME BASE QUE LA COMPTABILITE GENERALE : IMPORTATION D'UNE COMPTABILITE BUDGETAIRE

	<p>Tout établissement dont la Comptabilité Budgétaire se trouve dans une autre implantation que la Comptabilité Générale doit, préalablement au lancement du Compte Financier :</p> <ol style="list-style-type: none"> <li>1. Installer la mise à jour de GfcAdmin 2010 sur le poste/réseau où se trouve la Comptabilité Budgétaire,</li> <li>2. Exporter la Comptabilité Budgétaire depuis ce poste/réseau afin de l'importer dans la Comptabilité Générale en vue du Cofi.</li> </ol>
---	---

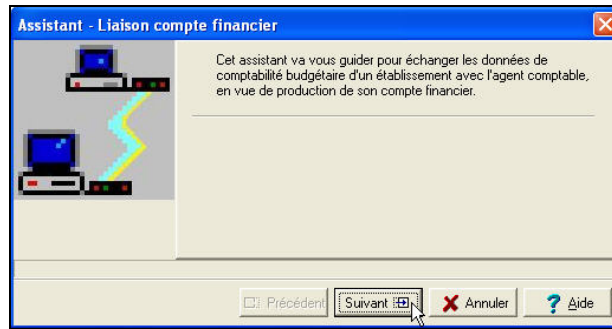
**Dans GfcAdmin 2010, sur le poste où se trouve le Compte Financier, il est nécessaire d'importer la Comptabilité Budgétaire.**


⇒ Sélectionner l'option **Liaison compte financier** du menu **Utilitaires**

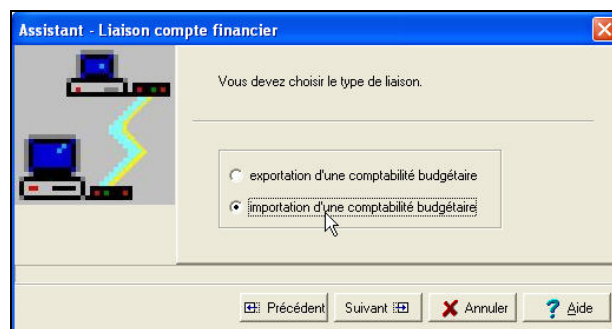



- L'écran de l'assistant de liaison apparaît :

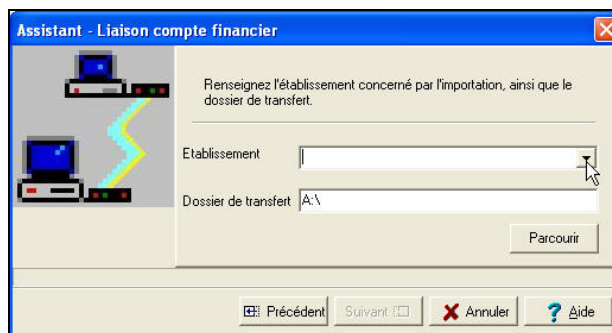
		<h2 style="color: red; margin: 0;">INSTALLATION MONOPOSTE COFI 2010 ET MISE A JOUR GFCADMIN 2010</h2>
Version N°	Date Version	
Cofi 2010 V 8.1 GfcAdmin 2010 V 10.14	06/01/2011 06/01/2011	




- ⇒ Cliquer sur 
- L'écran suivant s'affiche :



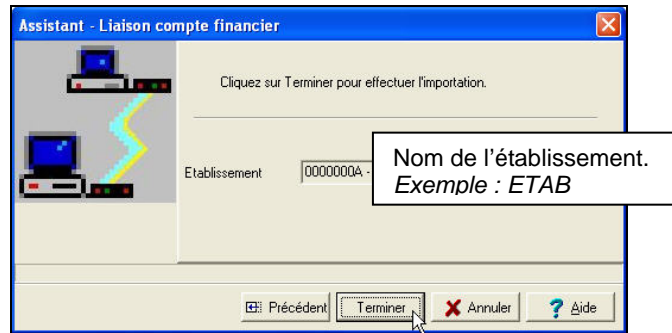
- ⇒ Cocher la case **importation d'une comptabilité budgétaire**
- ⇒ Cliquer sur 
- L'écran suivant s'affiche :



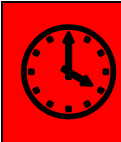
- ⇒ Sélectionner l'établissement dont la Comptabilité Budgétaire est à importer
- ⇒ Cliquer sur 
- L'écran final s'affiche :



		<b>INSTALLATION MONOPOSTE COFI 2010 ET MISE A JOUR GFCADMIN 2010</b>
Version N°	Date Version	
Cofi 2010 V 8.1 GfcAdmin 2010 V 10.14	06/01/2011 06/01/2011	

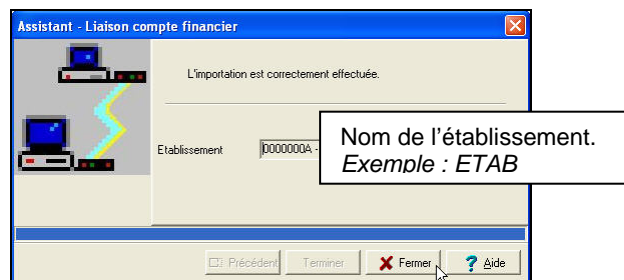


- ⇒ Cliquer sur 
- L'importation se déroule



**PATIENTEZ.**  
**TANT QUE LE SABLIER TOURNE, L'IMPORTATION EST EN COURS,**  
**VOUS NE DEVEZ PAS ARRETER LA PROCEDURE.**

Lorsque l'importation est terminée, le dernier écran de l'assistant s'affiche :



- ⇒ Cliquer sur 

**Vous pouvez maintenant travailler sur le Compte Financier de l'établissement importé.**